



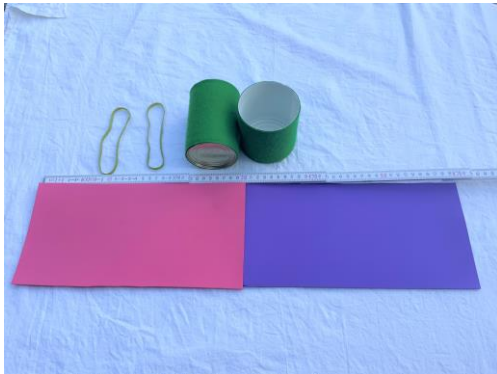
Bauanleitung

Blütenmodell – Schritt für Schritt

Tipp: Blüte kann für den Transport einfach zerlegt werden

Benötigte Materialien:

(für das Experiment werden 2 Modelle benötigt)

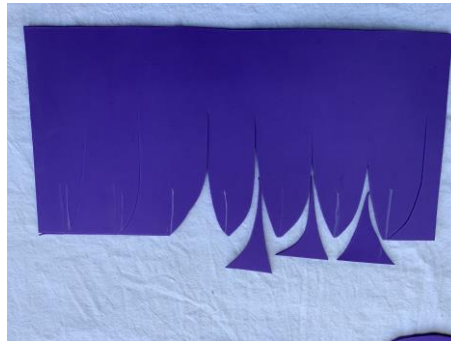
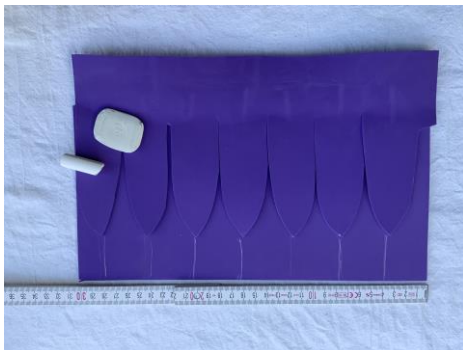


- 2 x Moosgummi ca. 15x30 cm; Blüte ausschneiden
- 2 Dosen oder Becher
- 1., Ø ca. 7cm Höhe ca. 11 cm innen lackiert (Tomate)
- 2. Ø ca. 8 cm Höhe ca. 8 cm innen lackiert (Mais)
- außen evtl. mit Filz oder Moosgummi beklebt.
- Gummiband zum befestigen



Für 1 Blüte: Moosgummi knicken und leicht schräge Schnitte in die Knickkante schneiden.

Für 2 Blüte ca. 7 schmale Blütenblätter schneiden, am unteren Rand (5cm) verbunden lassen.



Moosgummi um die Dosen wickeln und mit Gummiband fixieren, die Wattestäbchen werden zwischen Moosgummi und Dose gesteckt.
Für das Experiment entweder direkt oder in einem „Schnapsglas“ Wasser als Nektar in die Dose geben.